

MILAN FOOD POLICY



Andrea Magarini

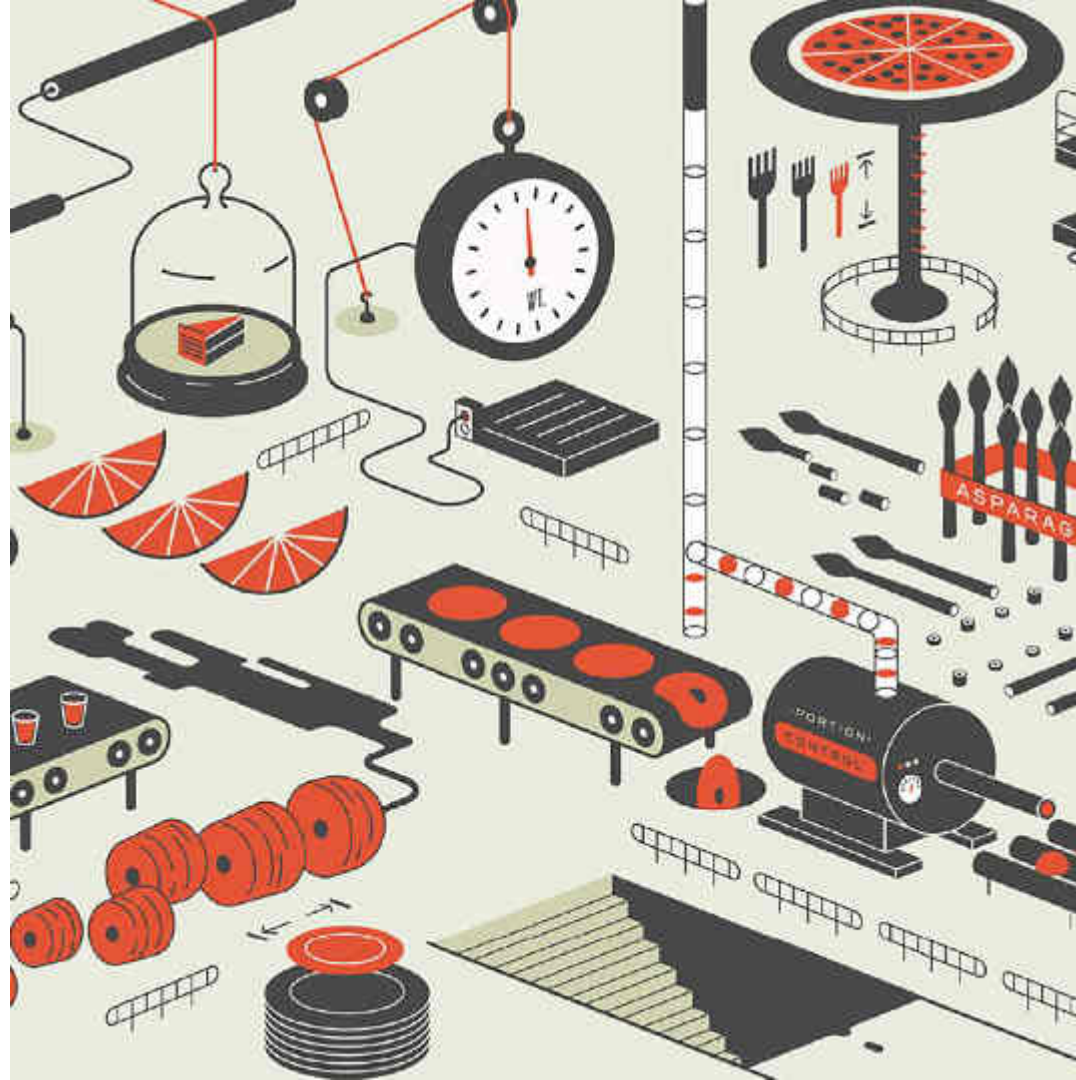
Food Policy Coordinator
Mayor's Office – City of Milan

andrea.magarini@comune.milano.it

www.comune.milano.it/food_policy_milano

CAPSELLA Project final event

8 May 2018, Milan



MILAN FOOD POLICY PROCESS

Milan Food Policy it's a governance's action to enhance the sustainability of its **City Region Food System** promoted by *Milan Municipality* and *Cariplo Foundation*



analysis of food systems



Analysis and interpretation the urban food system in its **structural components** in order to plan an integrated and systemic food policy.

public consultation



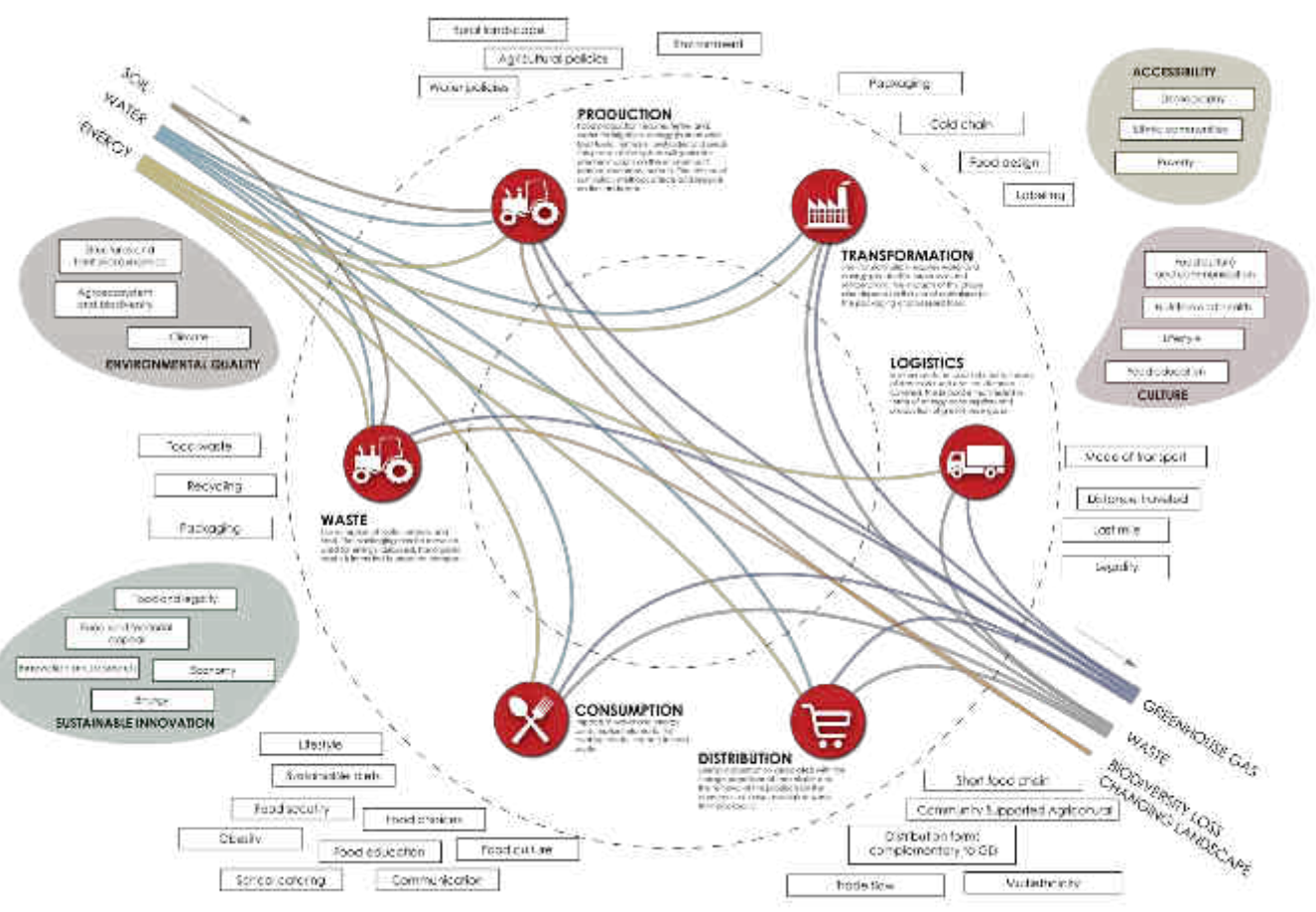
Interaction with local experts and citizens to **share the key elements** of the analysis with the aim of growing a future vision.

definition of policy



Integrated and systemic vision to make more sustainable the urban food system by defining priorities of intervention.

FOOD SYSTEM RELATES A MULTIDIMENSIONAL ISSUES AND ACTORS



Input and output for each element of food system the local government already plans different policies related with food

10 ISSUES OF MILAN FOOD POLICY TO REPRESENT THE COMPLEXITY OF FOOD SYSTEM

Governance

Education

Waste and losses

Access to food

Well being

Environment

Agroecosystem

Production

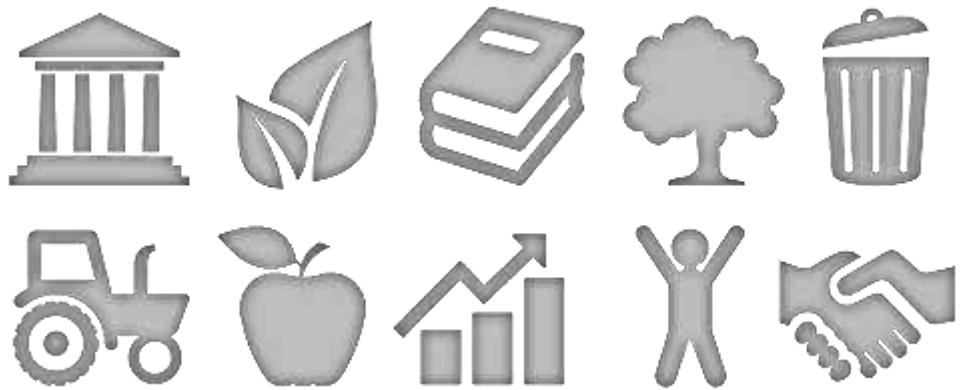
Finance

Trade



The results of the analysis is a set of issues that **capturing the complexity** of the Urban Food System.

In our approach **we define ten main issue**, intertwined with the competencies distinguishing the majority of local bodies, but they don't necessarily correspond to technical or governmental responsibilities in the sector. Each of the Ten Issues should be seen primarily as a point of view from which to consider all the others.



DATASET OF FOOD SYSTEM IN THE 10 ISSUE OF MILAN FOOD POLICY

Educazione formale

Scuole dell'infanzia: 32.473 (+12 unità scolastiche)

Scuole elementari: 87.465 (+12 unità scolastiche)

Centri presenti nelle aree gialle del MILR per l'educazione alimentare:

- Scuole elementari
- Scuole dell'infanzia
- Progetti di educazione alimentare
- Gruppi di acquisto solidale
- Associazioni culturali

Educazione non formale

Progetti percorsi generati dalle Gruppi di Acquisto Solidale

Associazioni culturali

Educazione informale

Ogni 3 minuti un bambino è anziano e mangia qualcosa

1 ora di televisione di genere a sfondo alimentare

32.855 pubblicità di alimenti

9,5% gas zero

0,4% gas zero

Impatto in termini di CO2 per kg di cibo nei diversi passaggi del sistema alimentare

Supermercato (distribuzione)

Farmer's market (distribuzione)

Impronta giornaliera associata ai consumi alimentari del milanese

Impronta: 5.468 tonnellate CO2 equivalente

Idrica: 4.077 litri al giorno

Ecologica: 1.846 ettari

Popolazione

1.363.062 (popolazione residente)

245.567 (Popolazione urbana)

2.700 (Famiglie per anziano non autosufficiente)

120 (Punti organizzati da Comuni sociali nei gruppi di anziani)

9 mesi del poveri in città (distribuzione di alimenti)

13.700.000 per le scuole

800.000 per le case di riposo

430.000 servizi specializzati

Obesità adulta

17% Europa

10,4% Italia

10,3% Lombardia

Obesità infantile

5% Europa

10,4% Italia

4% Lombardia

10 fattori di rischio relativi agli stili alimentari del milanese

- 44,1% bevande di 1,5 litri di acqua al giorno
- 27,4% mangiare formaggi e salumi quotidianamente
- 21,8% mangiare meno di 5 porzioni di frutta e verdura al giorno
- 14,3% mangiare carne quotidiana
- 27,9% non usare alternative di consumo di sale
- 10,3% usare il grasso e la collatura in cottura
- 14,9% consumare bevande gassate quotidianamente
- 12% consumare dolci e snack quotidianamente
- 30,7% mangiare pesce almeno di una volta alla settimana
- 9,1% consumare bevande alcoliche tutti i giorni

Costi annuali diretti dell'obesità

7% spesa sanitaria milanese

13,8 € costo di 12% di anziano

10 miliardi € (Costo annuo)

Povertà

225.000 individui

108.000 famiglie

2.243 senzatetto (aspiranti)

Giovani NEET: 76.000 a Milano

13% dei giovani sotto i 30 anni

Fosso di disoccupazione sotto i 30 anni

4,5% disoccupazione a Milano

218 Comuni (spazio alimentare resiliente per famiglie di anziani)

214.228 anziani residenti

14% (percentuale sulla spesa complessiva)

Dove si acquista il cibo in città?

12% supermercati

70% supermercati

14% supermercati

54% supermercati

4,4% Obesi adulti a Milano

5% Obesi 8-9 anni a Milano

Obesità: fattore di rischio per...

Diabete mellito non insulinodipendente

Dipendenza

Problemi respiratori

Ipertensione arteriosa

Gravosi vascolari acuti

Cardiopatie

Malattie del fegato e delle vie biliari

Demenzie

Senza forme di etanoio

Contributo alle eccedenze alimentari

38,5% Produzione

3% Trasformazione

16,5% Distribuzione e Ristorazione

42% Consumo

100 kg spreco procapite al giorno (solo in Italia)

399€ / mese

Spesa alimentare mensile di una famiglia milanese

545€ / anno

speso domestico di una famiglia italiana

La spesa domestica di una famiglia milanese equivale ad una mensilità della spesa alimentare

Commercio alimentare

15 negozi di prodotti biologici

74 negozi biologici

10 negozi commercio equo

Piccole strutture (meno di 20mq): 3.777 (solo alimentari)

1.584 mq

22% dei totale degli esercizi di vendita

Medie strutture (20mq - 3.000mq): 24.300 (alimentari)

236 (solo)

Grandi strutture (più di 3.000mq): 543 (alimentari)

31 (solo)

Regione Logistica Milanese

30% (in Lombardia movimento cibo)

30% del fatturato della logistica italiana viene prodotto nell'area geografica logistica milanese

30 Centri Distribuiti della GDO al sistema della regione logistica milanese

22% forza lavoro logistica italiana è concentrata in Lombardia

Eccedenza in Italia

5,5 milioni di tonnellate

Alimentazione italiana (cibo) eccedenza (cibo) per 5 consumi in Italia: 0,5 milioni di tonnellate food waste rifiuti coltorevoli

Spreco

Alimentazione Animale

Rifiuto valorizzato

Rifiuto non valorizzato

58% rifiuti economici

42% consumatore finale

La spesa domestica di una famiglia milanese equivale ad una mensilità della spesa alimentare

Marchio orobuttologico SoGenM

1 milione di tonnellate anno prodotti commercializzati

18% della merce che è prodotta in tutti i mercati orobuttologici italiani

300.000 tonnellate prodotti orobuttologici

130.000 tonnellate prodotti orobuttologici

Disponibilità alimentare

30% del fatturato della logistica italiana viene prodotto nell'area geografica logistica milanese

30 Centri Distribuiti della GDO al sistema della regione logistica milanese

22% forza lavoro logistica italiana è concentrata in Lombardia

Distretti agricoli

Accordo Quadro di Sviluppo Territoriale

1 Distretto Agricolo Milanese (30 aziende agricole, 720 ettari, 40% superficie agricola coltivata)

3 Distretti Agricoli Rurali (100 aziende agricole, 10.000 ettari, 10% superficie agricola coltivata)

117 aziende agricole (coltivano 10.000 ettari di superficie agricola coltivata)

2.910 ettari superficie coltivata

1.636 aziende agricole (coltivano 10.000 ettari di superficie agricola coltivata)

47.338 ettari superficie coltivata

15 Produttori Agricoli (coltivano 10.000 ettari di superficie agricola coltivata)

344 milioni di euro (Produzione lorda vendibile)

40,7% frutta e ortive

30,7% latticini e caseari

25,4% cereali e prodotti derivati

Produzioni certificate e agricoltura biologica

19 produttori certificate

1.160 ettari (coltivati)

1.160 ettari (coltivati)

6,7% (Biologico in provincia)

2 produttori biologici (coltivano 10.000 ettari di superficie agricola coltivata)

Biologico a Milano (19 produttori certificate di biologici)

Oricoltura

758 orti in zona (51.000 mq di orti)

120 orti didattici

Multifunzionalità

Superficie agricola nel comune di Milano

1922: 3.948 ettari (ha)

1999: 3.989 ettari (ha)

2012: 3.448 ettari (ha)

49,2% (Biodiversità e paesaggio nel territorio provinciale)

21,9% (Seminativi arborei)

19% (Prati permanenti con specie arboree)

1958: 4.028 ettari (ha)

2012: 2.148 ettari (ha)

Tasso di variazione: -54,3%

Seminativi arborei (ha): 4.013 (1958) vs 225 (2012) (-94%)

Prati permanenti con specie arboree (ha): 130 (1958) vs 570 (2012) +340%

Macchie (ha): 448 (1958) vs 72 (2012) -84%

Stock di carbonio organico medio nel primo 30 cm per uso del suolo

60% local (Fatti di casa)

56,0 (Seminativi)

48,7 (Prati stabili)

75,6 (Boschi di latifoglie)

85,5 (Boschi di conifere)

49,5 (Aree protette)

PUBLIC CONSULTATION FOR SHARE KEY ELEMENT OF THE POLICY



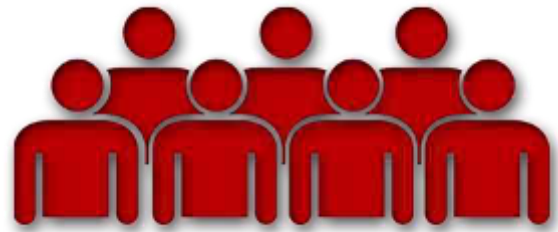
Method under Responsible Research Innovation
Toolkit of European Commission



Stakeholder Engagement
Online and **Offline**



Analysis and interpretation
on food system in
a brief document



Town Meeting

Public assembly with the engage of the expert
(academic, citizens, associations, foundations,
researchers, innovative start ups, local trade a



Black box
of knowledge
for design policy



Priorità della Food Policy di Milano

1. Garantire l'accesso al **cibo sano** e l'acqua potabile
2. Promuovere la **sostenibilità** del sistema alimentare
3. **Educare** al cibo
4. **Lottare contro gli sprechi nelle diverse fasi del sistema alimentare**
5. Sostenere e promuovere la **ricerca** scientifica

Indirizzi per la Lotta agli Sprechi Alimentari (4)

1. Sviluppo di azioni di **informazione ed educazione**, compresi strumenti di riconoscimento delle buone pratiche
2. Promozione del **recupero** delle eccedenze attraverso meccanismi di **confronto tra gli operatori** attivi nel recupero ed **incentivi** per favorire la **ridistribuzione**
3. Favorire la razionalizzazione degli **imballaggi** dei prodotti
4. Favorire la chiusura dei cicli in un'ottica di **economia circolare** per il riutilizzo della **frazione organica**



<http://tinyurl.com/yd99bhok>

HUMAN FACES TO PROCESSES



10 luglio 2014, conferenza stampa avvio Food Policy



Settembre 2014, consultazione università



Ottobre 2014, gruppi di approfondimento settoriali



fondazione
cariplo

ESTAT
L'Ente per lo Sviluppo
Territoriale

Food & Social
Circles / For
Development



Marzo 2015, consultazione cittadini nelle biblioteche



Marzo 2015, consultazione nelle zone di decentramento



Aprile 2015, dibattiti e confronti pubblici



14 giugno 2015, Town Meeting per selezionare le priorità



Ottobre 2015, dibattito in Consiglio Comunale



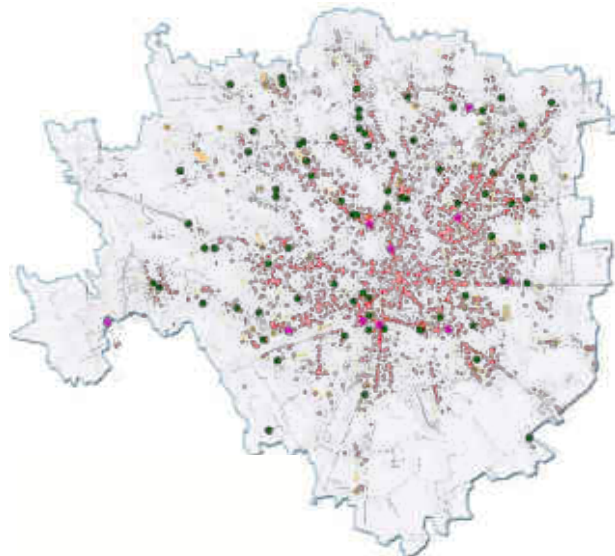
5 ottobre 2015, voto in Consiglio Comunale

Commercio su spazi pubblici



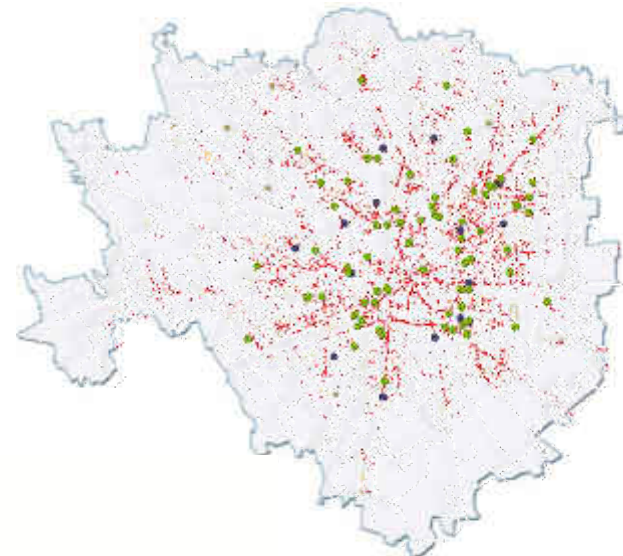
- 26 Mercati Comunali Coperti
- 87 Scoperti rionali – 2008

Esercizi e consumo critico



- 10 Commercio etico
- 79 GAS
- 3.796 punti vendita alimentari - 2014

Consumo locale e di qualità



- 15 Mercati Contadini
- 74 Commercio BIO
- 3.796 punti vendita alimentari

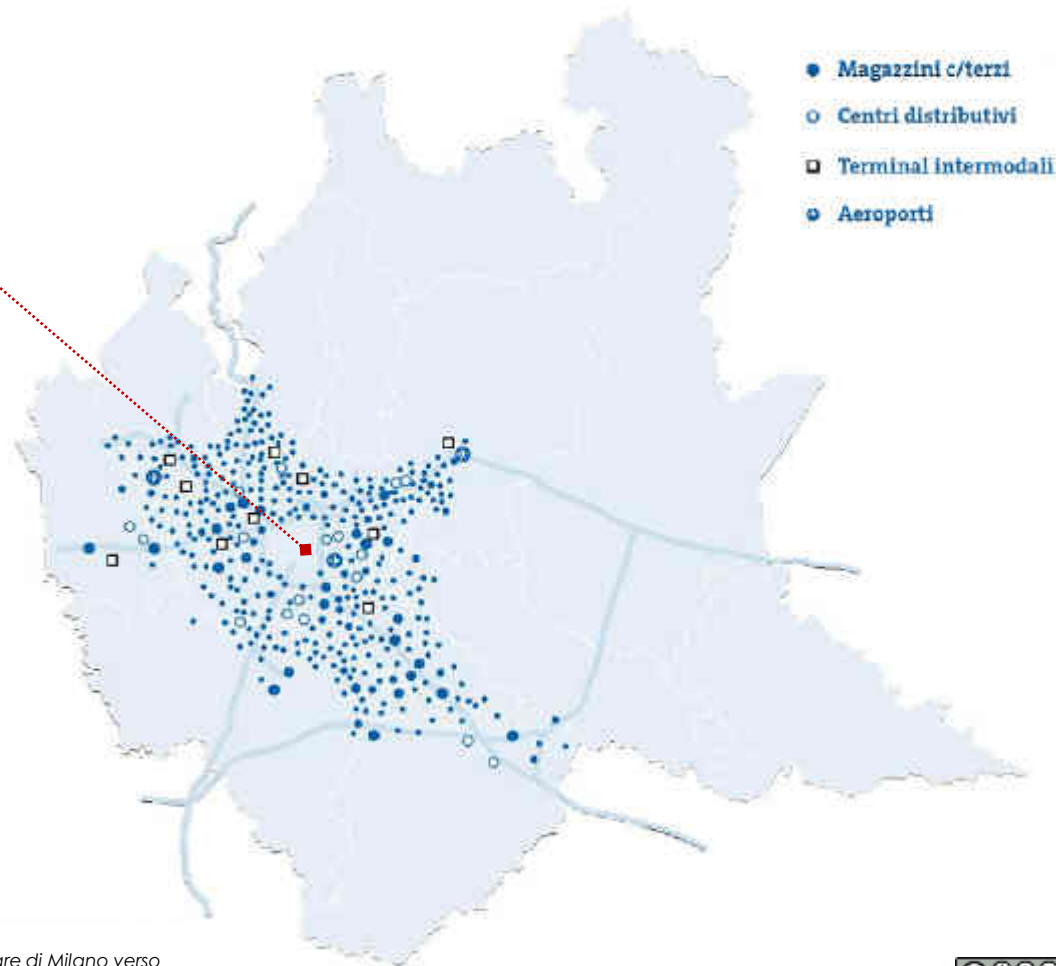


Mercato ortofrutticolo SoGeMi
1 milione di tonnellate anno
prodotti commercializzati

10% della merce che transita
in tutti i mercati ortofrutticoli italiani

300.000 tonnellate esport estero
330.000 tonnellate import estero

162 grossisti alimentari
(ortofrutticolo, ittico, avicunicolo)



50% In Lombardia movimentata circa la metà della merce
ogni anno, di cui la metà all'interno dei suoi confini

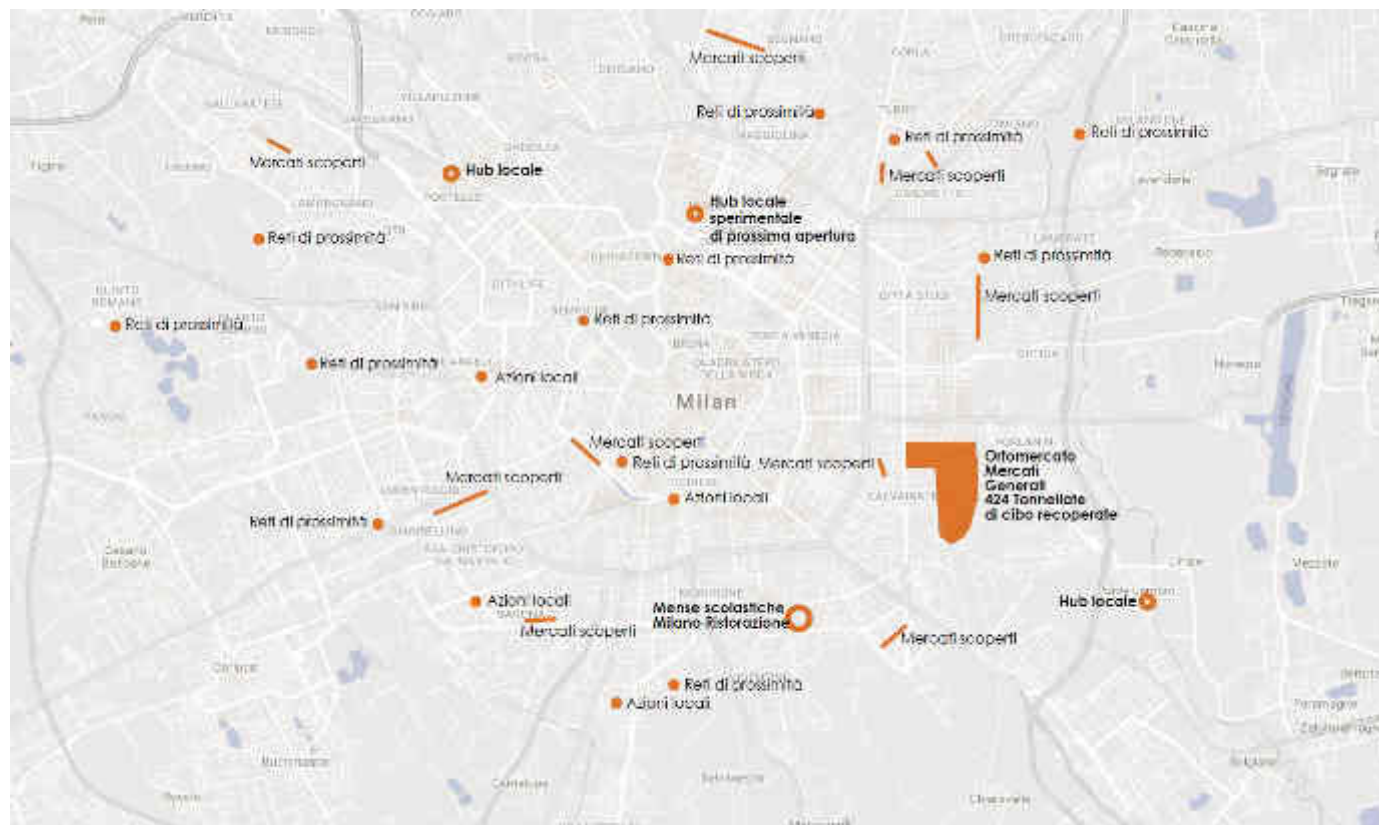
30% del fatturato della logistica italiana
viene prodotto nella regione logistica milanese

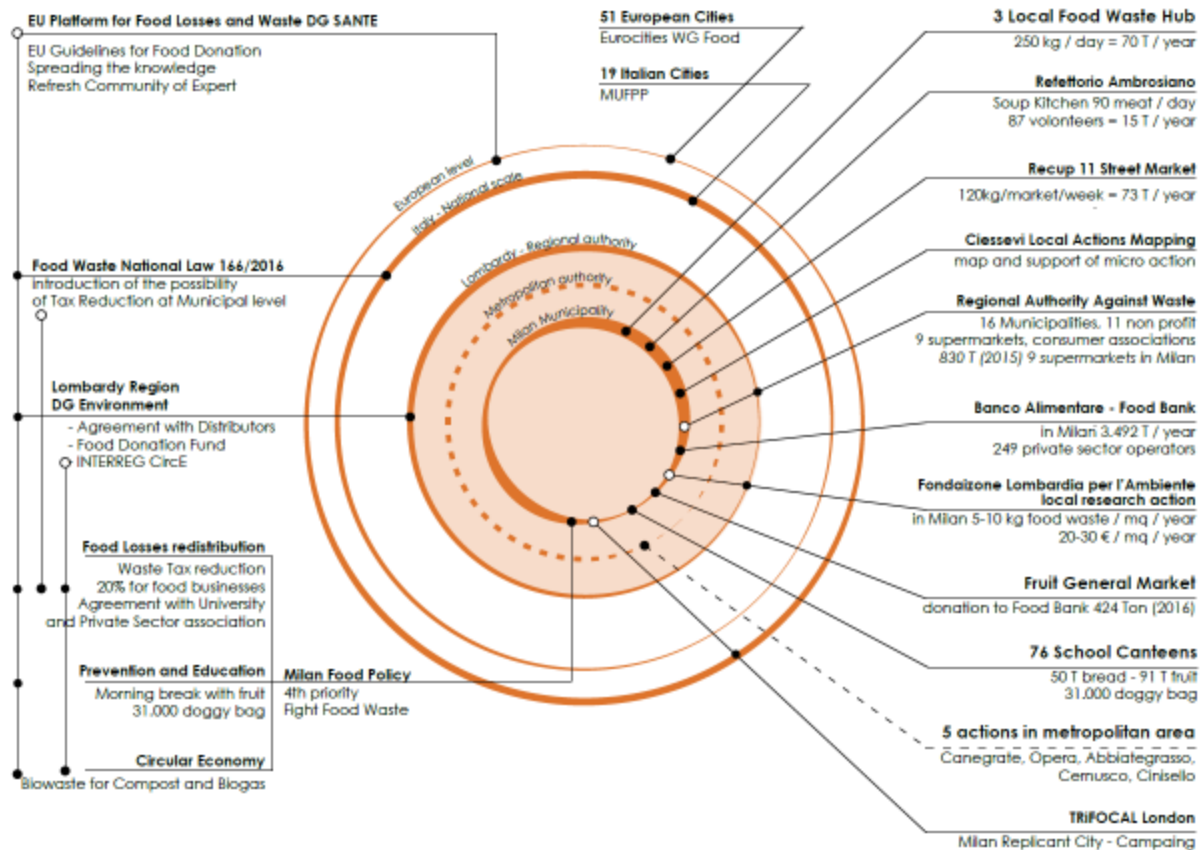
30 Centri Distribuitivi della GDO
all'interno della regione logistica milanese

23% forza lavoro logistica italiana
è concentrato in Lombardia

51% degli occupati nella logistica
della provincia milanese proviene da cooperative sociali







FOOD LOSSES AND WASTE EUROPEAN CITIES INITIATIVES

